



Plan Nacional de Educación **Multimodal** en SST 2026

Talentos que **hacen país**

Comunidad Nacional de Conocimiento para

la Prevención de Riesgos Públicos

Talentos que **hacen país**



SESIÓN 5:
DISEÑO DE ENCUESTA DE CONDICIONES DE
RIESGO PÚBLICO Y PERCEPCIÓN DE SEGURIDAD
ORGANIZACIONAL



PAOLA ANDREA RAMÍREZ ÁVILA

COMUNIDAD NACIONAL DE CONOCIMIENTO PARA LA
PREVENCIÓN DE RIESGOS PÚBLICOS



Pararamirez@hotmail.com



3142053053

Perfil profesional:

Administradora de empresas
Especialista en gestión humana
Especialista en docencia universitaria
Master en desarrollo de talento humano
Magister en seguridad y salud en el trabajo
Instructor cruz roja colombiana
CEO PROHUMANA Soluciones.



Ruta del conocimiento



01

SESIÓN 1:
GENERALIDADES
NORMATIVAS DEL RIESGO
PÚBLICO EN COLOMBIA -
ACTUALIZACIÓN 2026



02

SESIÓN 3:
CREACIÓN DE PROTOCOLOS
PREVENTIVOS DEL RIESGO
PÚBLICO



03

SESIÓN 5:
DISEÑO DE ENCUESTA DE
CONDICIONES DE RIESGO
PÚBLICO Y PERCEPCIÓN DE
SEGURIDAD
ORGANIZACIONAL



04

SESIÓN 7:
LIDERAZGO VISIBLE PARA LA
PREVENCIÓN DE CASOS DE
RIESGO PÚBLICO EN LAS
ORGANIZACIONES

Ruta del conocimiento



05

SESIÓN 9:
SEGURIDAD BASADA EN
EL COMPORTAMIENTO EN
LA PREVENCIÓN DE
RIESGOS PÚBLICOS



06

SESIÓN 11:
CULTURA DE LA SEGURIDAD
Y PRACTICAS SEGURAS EN LA
PREVENCIÓN DEL RIESGO
PÚBLICO EN COLOMBIA



07

SESIÓN 13:
MATERIALIZACIÓN DEL
RIESGO PÚBLICO EN LA
MOVILIDAD Y TRANSPORTE

Evaluémonos







"Detrás de cada número hay una persona con algo que decir."

(Anónimo)



Contenido

-  **01.** Conceptos básicos
-  **02.** Diseño de instrumentos diagnósticos
-  **03.** Tipos de preguntas
-  **04.** Interpretación de resultados



01.

Reconocer los principales riesgos públicos.

02.

Crear una herramienta diagnóstica de los riesgos públicos

03.

Interpretar información obtenida mediante encuestas y diagnósticos.

Objetivo



DIAGNÓSTICO DEL RIESGO PÚBLICO

- Análisis del contexto interno
- Análisis del contexto externo
- Encuesta de percepción del riesgo público
- Entrevistas
- Georeferenciación
- Reportes de incidentes y accidentes del riesgo público
- Hallazgos
- Planes de trabajo, acción, corrección, mejora

ESTRUCTURA DEL INSTRUMENTO DE EVALUACIÓN

- Datos generales. (edad, cargo, antigüedad en la institución,)
- Cargo y funciones.
- Movilidad y desplazamientos.
- Percepción de seguridad.
- Eventos sufridos.
- Medidas de protección.
- Recomendaciones.

TIPOS DE PREGUNTAS

Preguntas Cerradas

- Sí / No
- Opción múltiple

Preguntas Abiertas

- Opiniones
- Experiencias

Escalas de Valoración

- Bajo
- Medio
- Alto



EJEMPLOS DE PREGUNTAS

Exposición

¿Realiza desplazamientos frecuentes a zonas de riesgo?

Incidentes

¿Ha sido víctima de hurto durante actividades laborales?

Controles

- ¿Conoce el protocolo institucional de riesgo público?

TIPOS DE RESPUESTAS

Dicotómica:

Permite identificar rápidamente condiciones de exposición.

- Sí
- No



TIPOS DE RESPUESTAS

Escala de Frecuencia

Mide la ocurrencia de eventos.

- Nunca
- Rara vez
- Algunas veces
- Frecuentemente
- Siempre



CLASIFICACIÓN DE LAS PREGUNTAS POR TEMÁTICA

Temática	Objetivo
Exposición	Determinar nivel de contacto con amenazas
Vulnerabilidad	Identificar debilidades
Incidentes	Conocer eventos ocurridos
Capacitación	Evaluar conocimiento
Controles	Medir efectividad de medidas
Percepción	Identificar sensación de seguridad



CONSULTAR LOS RIESGOS EN EL CENTRO DE TRABAJO

- Atención al ciudadano
- Visitantes
- Correspondencia
- Despachos
- Asesorías en sede
- Ventas

CONSULTAR LOS RIESGOS EN CAMPO

- Visitas
- Asesorías
- Jornadas de campaña
- Mediaciones
- Inspecciones en campo
- Capacitaciones en otras ciudades

MEDIOS DE TRANSPORTE UTILIZADO

- Casa al trabajo
- Trabajo a casa
- En ocasión al servicio (a bancos, a clientes, a entidades públicas o privadas)
- En ocasión a la ciudad, municipio o corregimiento (chalupa, avión, tuc tuc, uber, taxi, moto picap)

PERCEPCIÓN GENERAL DEL RIESGO PÚBLICO

- Mi cargo es susceptible de cara al delincuente
- Mis funciones me exponen ante los delincuentes
- Me siento expuesto al riesgo publico durante el ejercicio de mis funciones
- Mi lugar de trabajo esta ubicado en un lugar de alto riesgo público
- La actividad económica de la empresa donde laboro, es apetecida para los delincuentes o grupos armados

CONSULTAS DE SEGURIDAD FÍSICA

- Mi empresa cuenta con servicio de seguridad privada
- Mi empresa cuenta con cámaras de monitoreo o circuito cerrado de televisión, cámaras de vigilancia
- Mi empresa tiene contacto directo con las autoridades competentes del sector
- Las condiciones de infraestructura de mi empresa, son seguras
- Mi empresa cuenta con protocolos de validación de ingreso y registro de personas y vehículos

CONSULTAS DE CONDICIONES LABORALES

- En la organización donde laboro, me han capacitado para identificar condiciones inseguras frente a riesgo público, y las amenazas y vulnerabilidades de la misma
- He recibido información de como actuar antes, durante y después de la materialización de un evento indeseado
- Estoy preparado para actuar ante caso de atraco de arma de fuego, extorsión, secuestro, hostigamiento, violencia
- Existe personal capacitado y con el rol de seguridad a instalaciones, o seguridad física

CONSULTAS DE EXPERIENCIAS PERSONALES

- He sido víctima de alguna fuente de riesgo público de origen común ¿cual?
- He sido víctima de alguna fuente de riesgo público de origen laboral ¿Cuál?
- He reportado condiciones sospechosas proveniente de fuentes de riesgo público
- Considero que la posibilidad de materialización del riesgo público en mi empresa, la puede generar un usuario interno
- Considera que la posibilidad de materialización del riesgo público en mi empresa, la puede generar un usuario o cliente
- He sido víctima de la violencia territorial por grupos armados

CONSULTAS DE ARTICULACIÓN CON AUTORIDADES

- Tengo acceso a línea de denuncia o botón de pánico para alarmar una situación de riesgo antrópico
- Conozco el número del cuadrante de policía de la estación de servicio más cercana
- Tengo un árbol telefónico para activar la llamada de emergencia a la autoridad que corresponda
- Conozco al brigadista o persona responsable de atender casos de riesgo público, o emergencia antrópica en mi empresa o institución

PERCEPCIÓN DE SEGURIDAD

- Me siento seguro en mi casa
- Me siento seguro en mi barrio
- Me siento seguro en mi empresa
- Me siento seguro en mi ciudad
- Me siento seguro en mis desplazamientos

CONCLUSIONES

- El riesgo público afecta la seguridad y continuidad operativa.
- La prevención inicia con la identificación de amenazas.
- Los diagnósticos permiten tomar decisiones basadas en evidencia.
- La capacitación fortalece la cultura de autoprotección.



Bibliografías

https://caminoscomunitarios.invias.gov.co/docs/caja-herramientas/anexos-modulo-tecnico/protocolo_gestion_riesgo_publico_inv.pdf

<https://www.icbf.gov.co/protocolo-institucional-para-la-prevencion-y-gestion-del-riesgo-publico-v1-0>

Protocolo de riesgo publico, Ministerio de Ambiente y Sostenibilidad 2025

https://www.unidadvictimas.gov.co/documentos_bibliotec/protocolo-para-el-manejo-de-riesgo-publico-v2/

PROTOCOLO PARA LA PREVENCIÓN, ATENCIÓN, ABORDAJE Y SEGUIMIENTO PARA TODOS LAS FORMAS DE VIOLENCIA CONTRA LAS MUJERES Y BASADAS EN GÉNERO Y/O DISCRIMINACIÓN POR RAZÓN DE RAZA, ETNIA, RELIGIÓN, NACIONALIDAD, IDEOLOGÍA POLÍTICA O FILOSÓFICA, SEXO U ORIENTACIÓN SEXUAL O DISCAPACIDAD EN EL ÁMBITO LABORAL

Evaluémonos



Preguntas



Recuerda que Positiva tiene para ti:



posipedia

<https://www.posipedia.com.co/>



Cursos virtuales



Artículos



Audios



Juegos digitales



OVAs



Guías



Mailings



Videos



¿Quieres profundizar tus conocimientos y potenciar tus competencias en SST?

¡Capacítate y fortalece la seguridad de tu empresa!

CURSOS

**VIRTUALES SG-SST
DE 50 Y 20 HORAS**

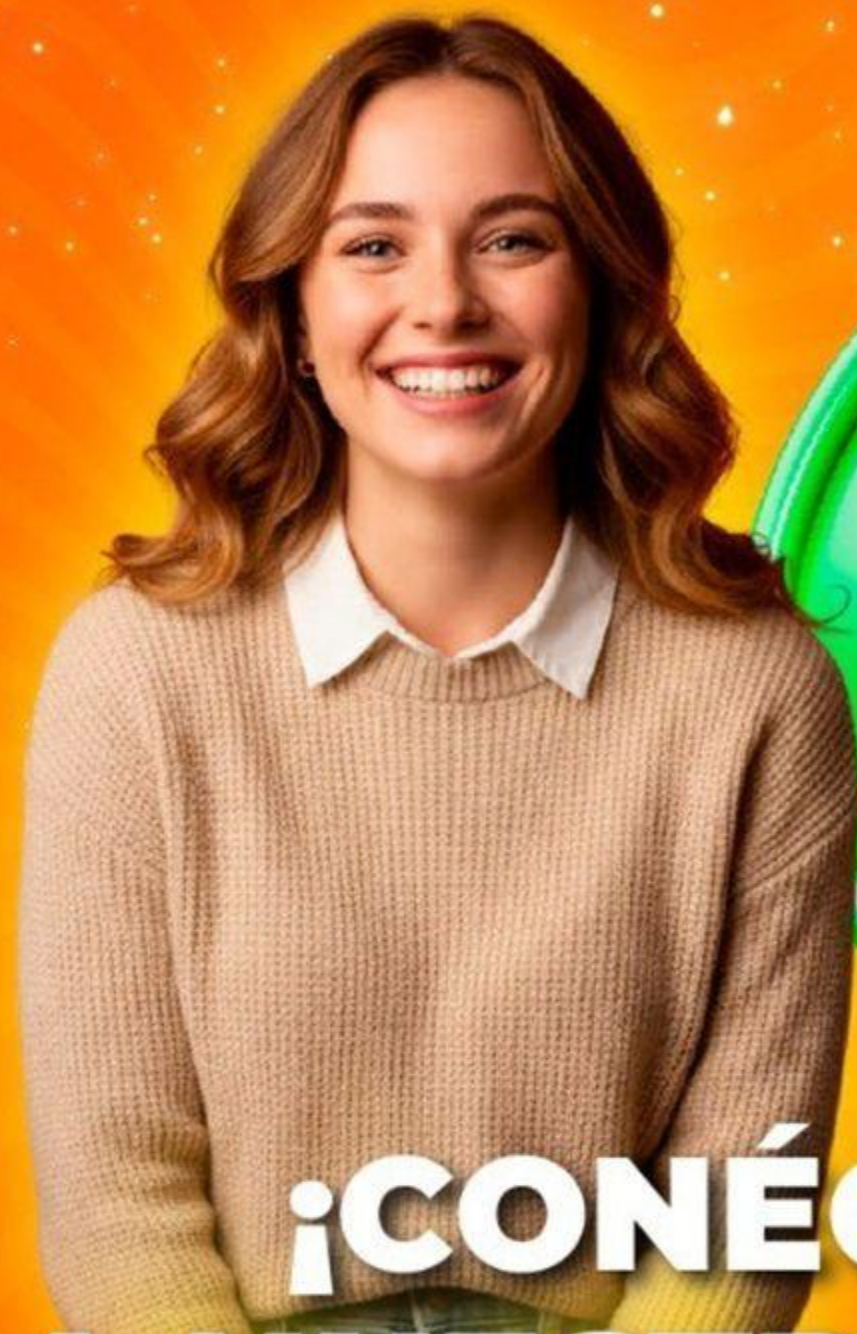
Escanea e insíbete



Para trabajadores de todas las empresas, áreas y sectores.

¡TE ESPERAMOS!





**¡CONÉCTATE
A NUESTRO CANAL
de WhatsApp!**

POSITIVA PREVENCIÓN



Descubre campañas, novedades y tips en Seguridad y Salud en el Trabajo (SST) que te ayudarán a fortalecer tu bienestar y la cultura de prevención laboral.

**¡Únete y sé parte de la
comunidad de Positiva!**

¡Síguenos en nuestra COMUNIDAD EDUCATIVA!



Escanea el código QR para entrar
a nuestro Canal de Whatsapp